

## Conduire en NZ...

---

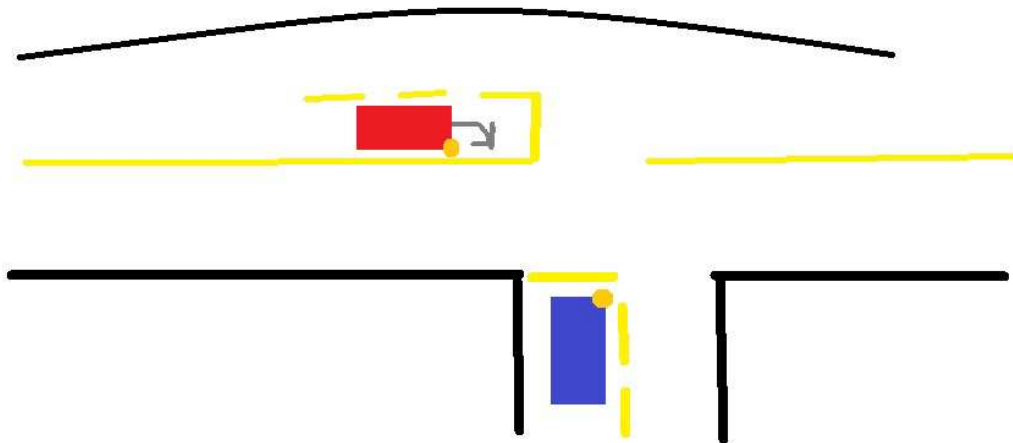
Le 20/10/2011

Après la première analyse de la priorité à droite en conduisant du côté gauche (article 2.05- Premiers pas sur la route, de Warkworth à Taupo), voici la suite...

Après quelques kilomètres de route, je me suis aperçue d'une autre règle un peu bizarroïde (avant de dire stupide...)

Donc, c'est bien la priorité à droite que l'on applique, ce qui signifie que je dois laisser passer tous les véhicules venant de ma droite... Sauf que...

Si on est dans cette situation :



C'est à la voiture rouge de passer en premier ! Alors que la bleue est sur sa droite !!!

La priorité à droite n'existe pas (malgré le fait que la voiture rouge ait une grosse barre large en travers et que cette barre soit assez reculée pour que la voiture bleue passe devant !)

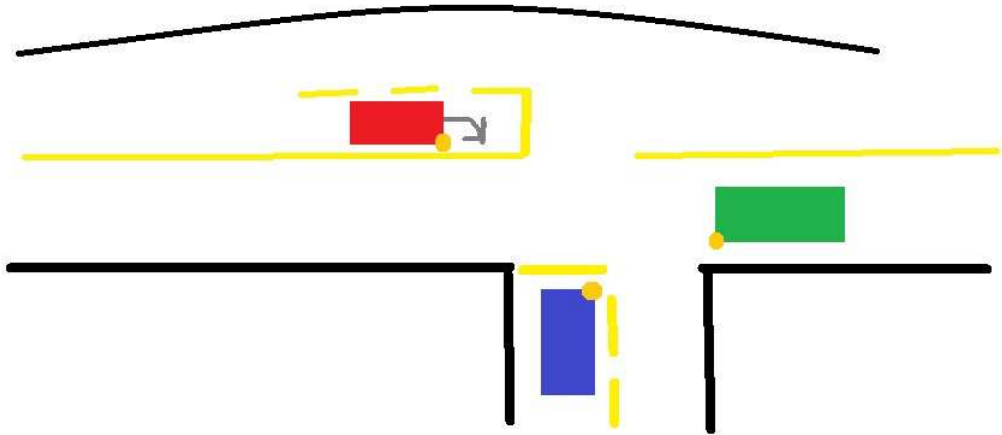
C'est évidemment une règle qui a été enlevée / remise et va être ré-enlevée un jour....

Ils sont fous ces Néo-Zélandais !

Pour finir, c'est donc encore la règle de la courtoisie (ou du plus gros et plus rapide) qui s'applique...

Voici pour cette courte explication de l'exception de la priorité à droite...

Maintenant un petit test.... : à qui de passer en premier ??



Essayez de penser en Néo-Zélandais ;-) !